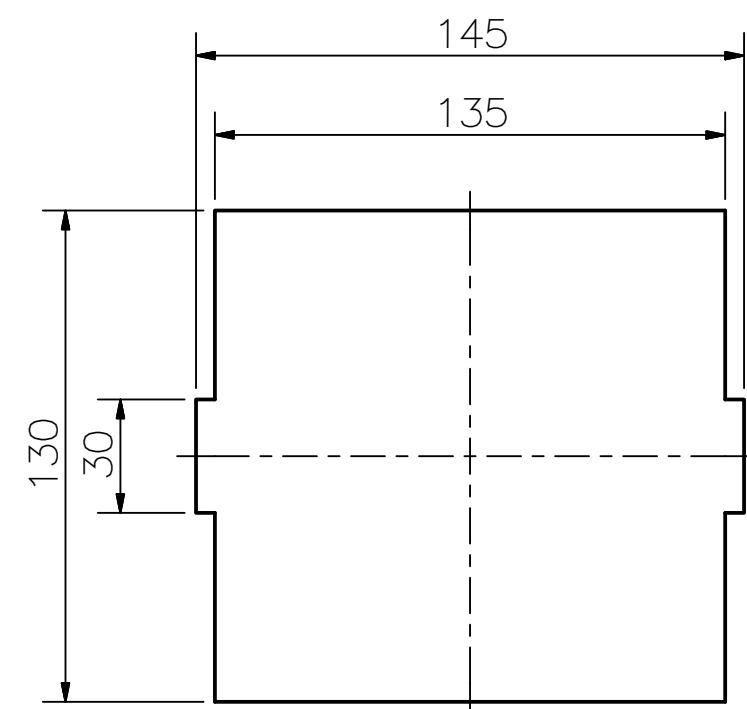
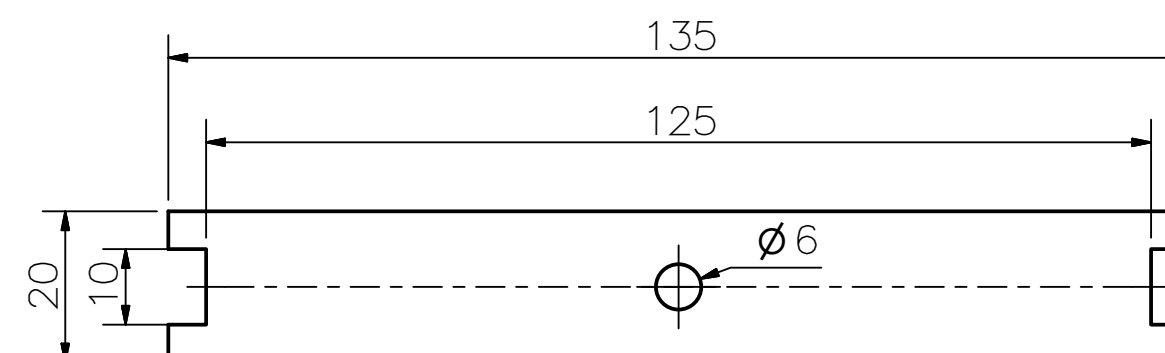


ITEM: SOPORTE LATERAL
CANTIDAD: 4
MATERIAL: ASTM A240
ACABADO: MEDIO
ESCALA: 1:1
ESPESOR: 5 mm

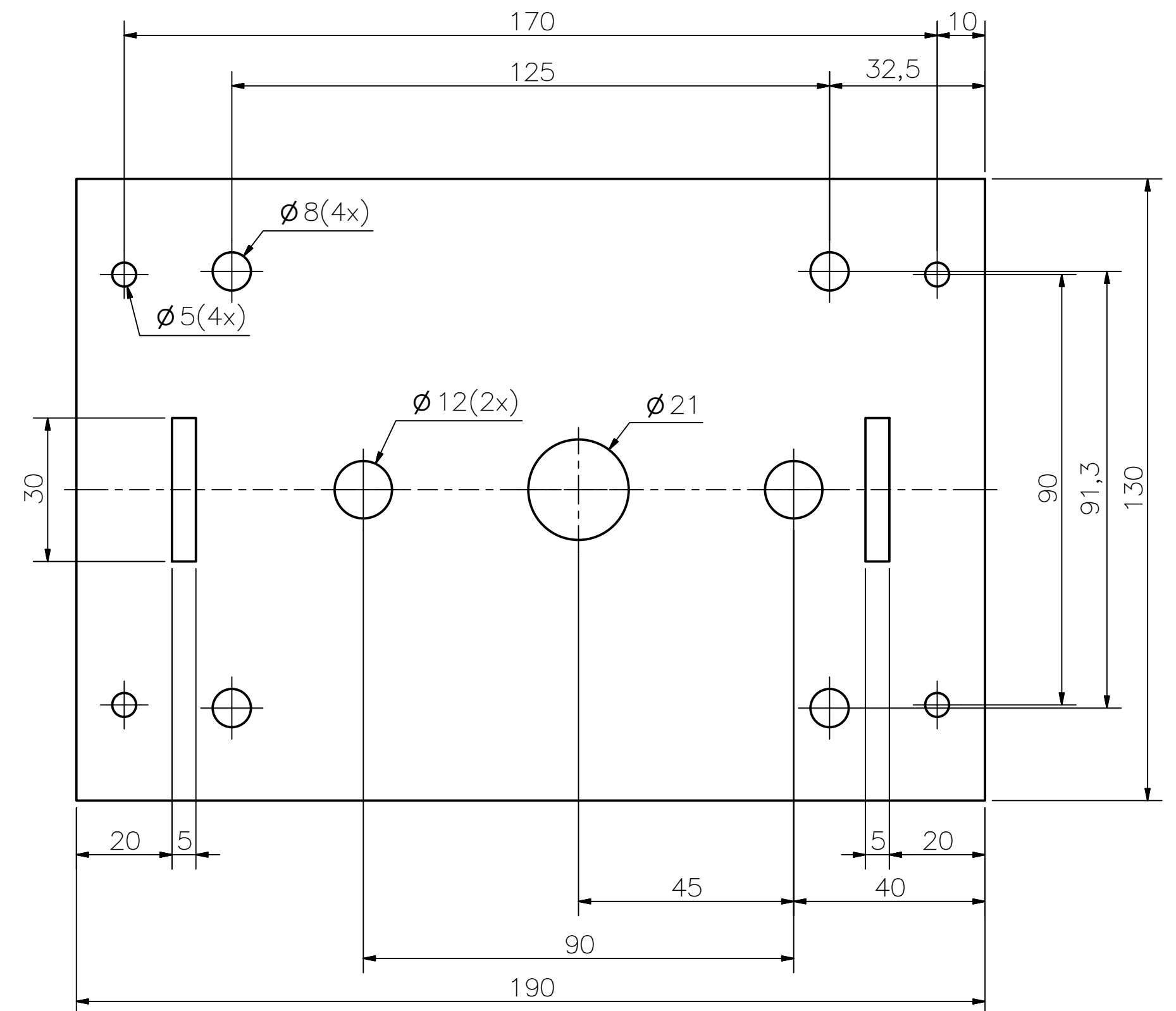
ITEM: PLACA LATERAL
CANTIDAD: 2
MATERIAL: ASTM A240
ACABADO: MEDIO
ESCALA: 1:2
ESPESOR: 5 mm



ITEM: SOPORTE TOLVA
CANTIDAD: 2
MATERIAL: ASTM A240
ACABADO: MEDIO
ESCALA: 1:1
ESPESOR: 5 mm



ITEM: PLACA FRONTAL
CANTIDAD: 2
MATERIAL: ASTM A240
ACABADO: FINO
ESCALA: 1:1
ESPESOR: 5 mm



TOLERANCIAS DIMENSIONALES					
SEGÚN DIN 7168					
GRADO DE EXACTITUD	Más de 0,5 hasta 3	Más de 3 hasta 6	Más de 6 hasta 30	Más de 30 hasta 120	Más de 120 hasta 400
FINO	±0,05	±0,05	±0,1	±0,15	±0,2
MEDIO	±0,1	±0,1	±0,2	±0,3	±0,5

<p align="center">PONTIFICIA UNIVERSIDAD CATÓLICA DEL PERÚ CIENCIAS E INGENIERÍA – INGENIERÍA MECATRÓNICA</p>		
<p>MÉTODO DE PROYECCIÓN</p> 	<p>DISEÑO DE UNA MÁQUINA RECICLADORA ORIENTADA A LA PRODUCCIÓN DE FILAMENTOS DE PLÁSTICO ABS PARA IMPRESIÓN 3D EN LA PUCP</p> <p align="center">ELEMENTOS DE LA CAVIDAD DE TRITURACIÓN</p>	<p>FECHA:</p> <p align="center">2018.10.19</p>
<p align="center">20114479</p>	<p align="center">PORRAS SOLORZANO, JEAN PEARE</p>	<p>LÁMINA:</p> <p align="center">PD16–A2</p>